

Zugriff auf EJOT-Ressourcen für externe Dienstleister via Azure Virtual Desktop (AVD)

Bei Fragen oder Problemen wenden Sie sich bitte an:

EJOT IT HelpLine

Tel.: +49 (0)2751 529 555

Email: it-helpline@ejot.com

Schritt 1: Anmeldung

Die Anmeldung bei EJOT ist in zwei Schritte unterteilt (Zwei-Faktor-Authentifizierung). Im ersten Schritt müssen Sie Ihren Benutzernamen und Ihr Passwort eingeben. Nach Eingabe dieser Daten werden Sie zum zweiten Schritt weitergeleitet. In diesem können Sie ihren zweiten Faktor wählen. Hierbei können Sie zwischen einem Anruf oder einem Code per SMS wählen.

Diese beiden Schritte sind notwendig, um sicherzustellen, dass nur zugelassene Personen Zugang zu EJOT-Ressourcen haben.

1. Öffnen Sie in Ihrem Browser ein neues Fenster und navigieren Sie zu [Remotedesktop-Webclient](https://client.wvd.microsoft.com/arm/webclient/legacy/index.html) (<https://client.wvd.microsoft.com/arm/webclient/legacy/index.html>).
2. Geben Sie den EJOT-Benutzernamen, gefolgt von einem @ejot.com ein und klicken auf weiter.



3. Geben Sie ihr Passwort ein und klicken Sie auf „Sign in“.

4. Nun können Sie Ihre Methode für den zweiten Faktor wählen:

EJOT®
nils19@ejot.com

Verify your identity

☐ Text +XX XXXXXXXXX94

☐ Call +XX XXXXXXXXX94

[More information](#)

Are your verification methods current? Check at <https://aka.ms/mfasetup>

Cancel

5. Geben Sie nun den Code ein, den Sie mit der vorher gewählten Methode erhalten haben:

EJOT®
nils19@ejot.com

Enter code

☐ We texted your phone +XX XXXXXXXXX94. Please enter the code to sign in.

Code

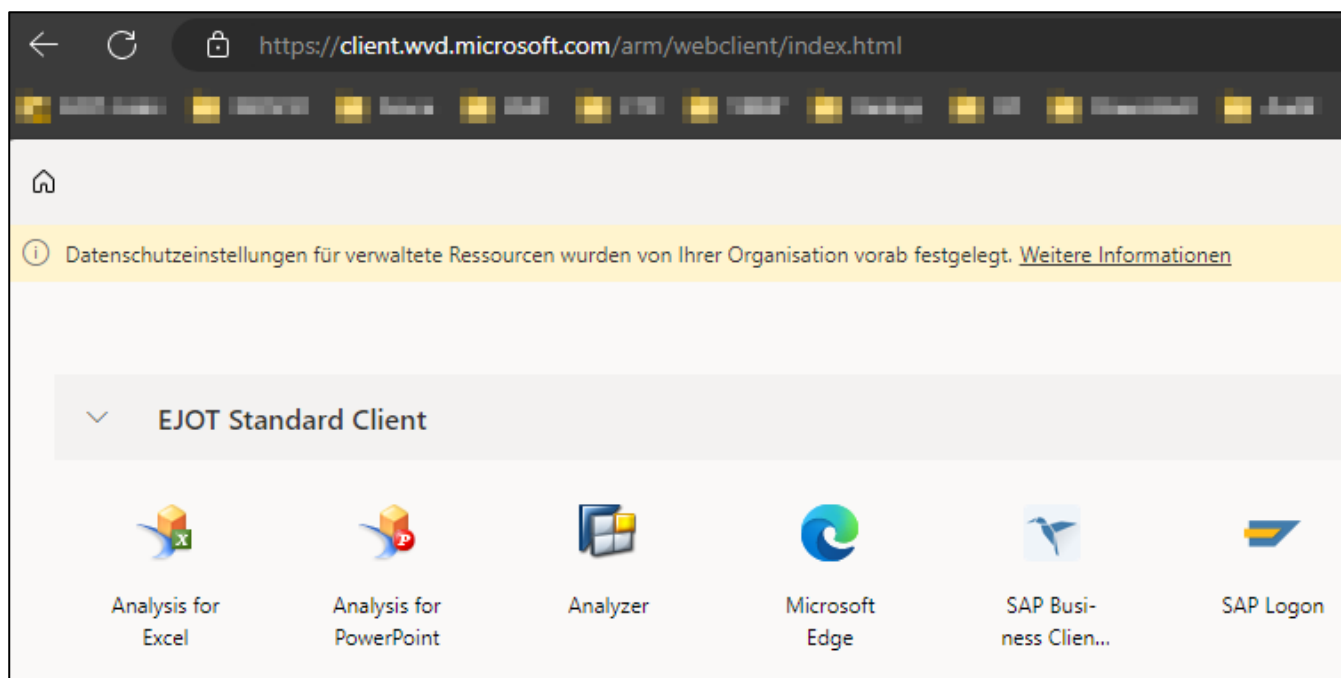
Having trouble? [Sign in another way](#)

[More information](#)

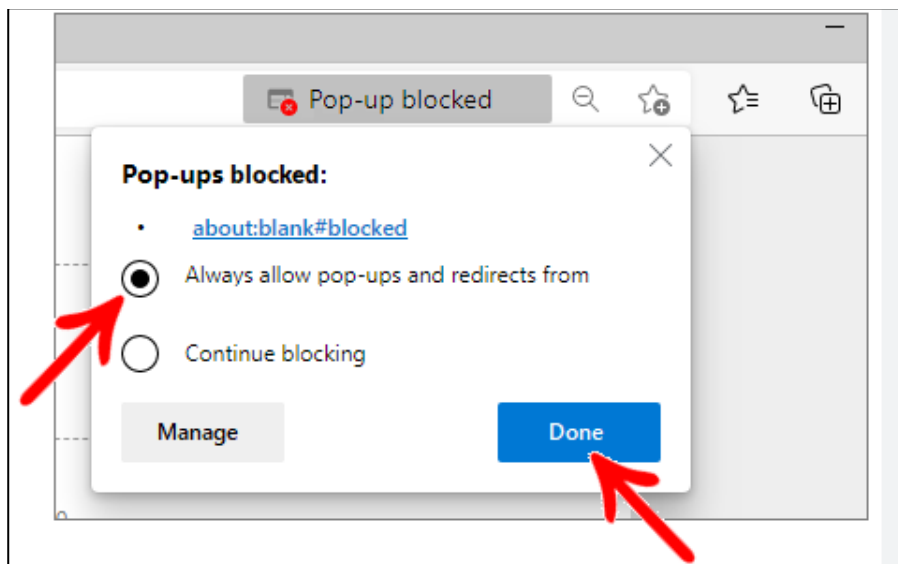
Verify

Schritt 2: Wählen Sie ihre Ressource

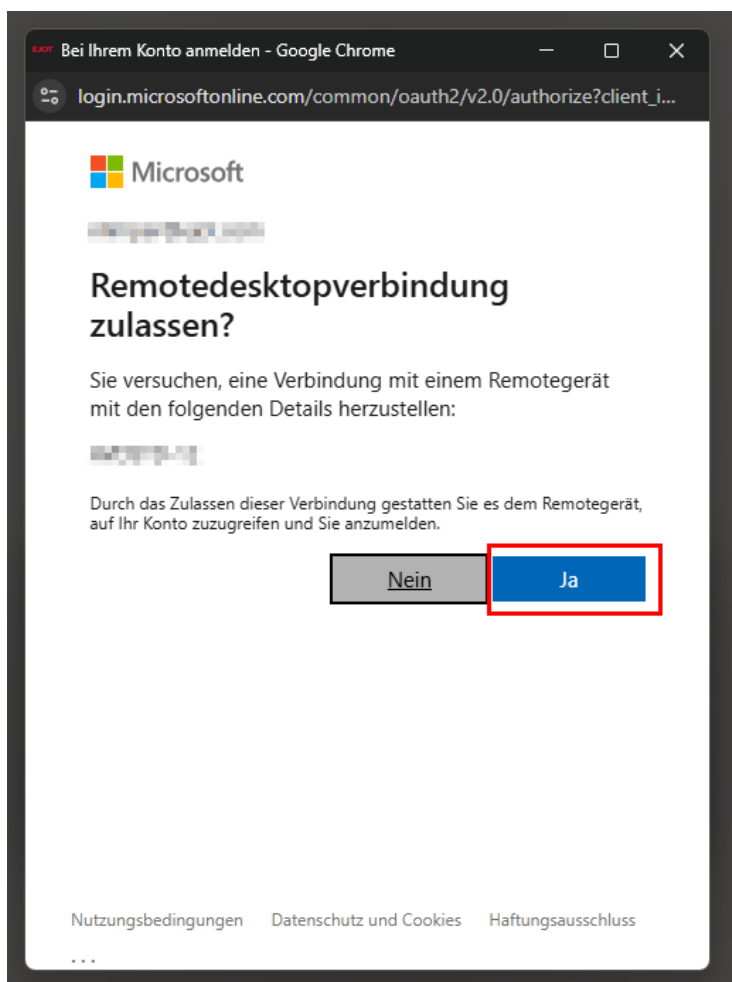
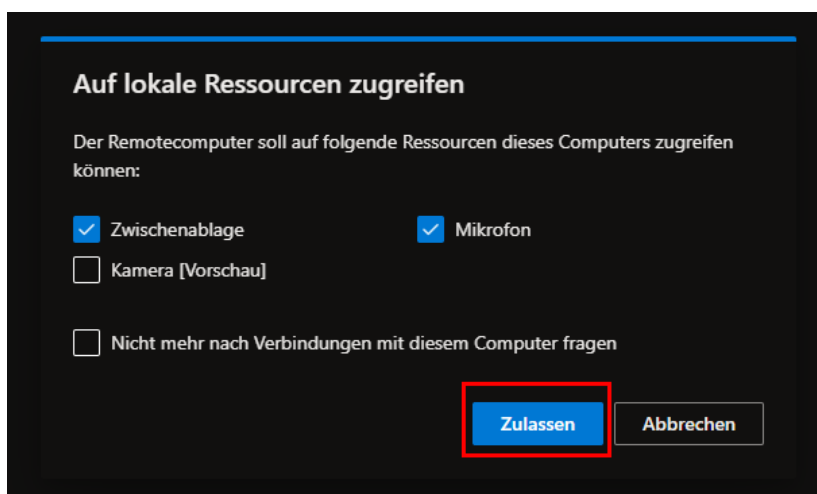
In dem hier dargestellten Portal finden Sie nun alle Verfügbaren EJOT-Ressourcen. Mit einem Klick können Sie diese öffnen.



Bei dem ersten Aufrufen der Ressource werden Sie dazu aufgefordert Pop-Ups zu erlauben. Bitte folgen Sie dazu den Anweisungen ihres Browsers.



Des Weiteren kann die Aufforderung erscheinen, den Zugriff auf Lokale Ressourcen bzw. die Remotedesktopverbindung zuzulassen. Wählen Sie bitte die benötigten Ressourcen und klicken Sie auf „zulassen“ bzw. „Ja“.



Schritt 3: Anmelden an der Ressource

Im letzten Schritt melden Sie sich an der Ziel Ressource an. Im Falle von SAP nehmen Sie bitte Ihre bekannten Zugangsdaten.

Sollten Sie auf Citrix zugreifen, wird Ihre Anmeldung durchgereicht. Sollte dies nicht geschehen, nutzen Sie bitte die **Zugangsdaten aus Schritt 1**.